

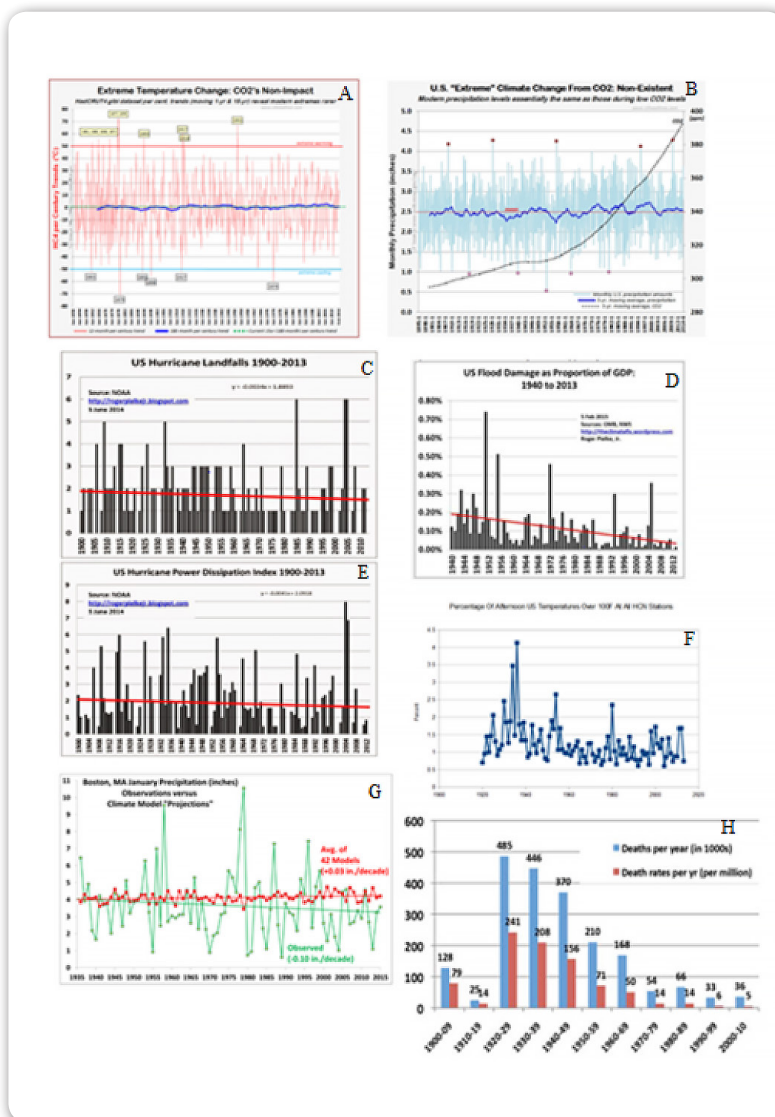
Klimanytt 148
klimanytt@klimarealistene.com
Redaktør: Ole Henrik Ellestad

21.3.2016

IPCCs klimaalarmer om ekstremeffekter er gale

Ole Henrik Ellestad*

I vitenskapen må teorien stemme overens med observasjonene. Hvis ikke er teorien gal. Lekfolk skremmes feilaktig om klimaekstremeffekter. Denne ferske publikasjonen fra universitetet i Cambridge viser en avtagende tendens for sentrale ekstremeffekter fra ca 1900 – påfallende nok i perioden da CO₂ har økt mest - og stikk i strid med IPCC-leirens budskap.



Figurene viser utviklingen av sentrale ekstremeffekter fra ca 1900 til i dag. Menneskeskapt utslipp begynte å øke markant først etter 1950 som vist i figur B, sort kurve.

A viser den tidsderiverte av global middeltemperatur (HadCRU4) siste 150 år. Den viser at de mest ekstreme oppvarminger og avkjølinger skjedde rundt 1900. Det observeres intet «tipping point», men negativ «feed back» som bringer klimaet mot likevekt. Fluktuasjoner i ekstreme begivenheter blir mindre ved høyere temperaturer.

B viser NOAAs månedlige nedbørmengder fra 1895 til juli 2014 sammen med kurven for CO₂ (sort). Rødt viser snittet for de impliserte 1394 måneder som er det samme som for 5-årig gjennomsnitt (mørkeblå kurve).

C og E viser henholdsvis frekvens og styrke i orkaner som når land i USA.

E viser fallet i kostnader etter flomhendelser i USA

F viser at de høyeste ekstremtemperaturer i USA var i 1930-årene.

G viser nedgang i nedbøren i Boston siden 1935 (grønn kurve) sammenlignet med feilaktig beregnet (gjennomsnitt av mange modeller, rød kurve).

H viser at antall dødsfall relatert til ekstreme klimabegivenheter har gått stødig nedover siden 1900.

Noen data er fra USA.

Men data for USA fremstilles av IPCC i debatten som typiske for global utvikling ut i fra teorien Når det er galt for USA blir teorien feil også for kloden. Resultatene stemmer med en rekke andre regionale og globale data samt IPCCs rapport om ekstremeffekter fra 2012 der de vil skyldes naturlige variasjoner, samt deres dementier i 2013-rapporten. Men det er forunderlig hvordan den norske debatten greier å snu dette på hodet.

- MJ Kelly, Dept. engineering, Univ Cambridge: Trends in Extreme Weather Events since 1900 - An Enduring Conundrum for Wise Policy Advice. J. Geography and Natural Disasters 2016. For detaljer se lenke: <http://www.omicsgroup.org/journals/trends-in-extreme-weather-events-since-1900--an-enduring-conundrum-for-wise-policy-advice-2167-0587-1000155.pdf>

*Medlem av Klimarealistenes Vitenskapelige Råd.