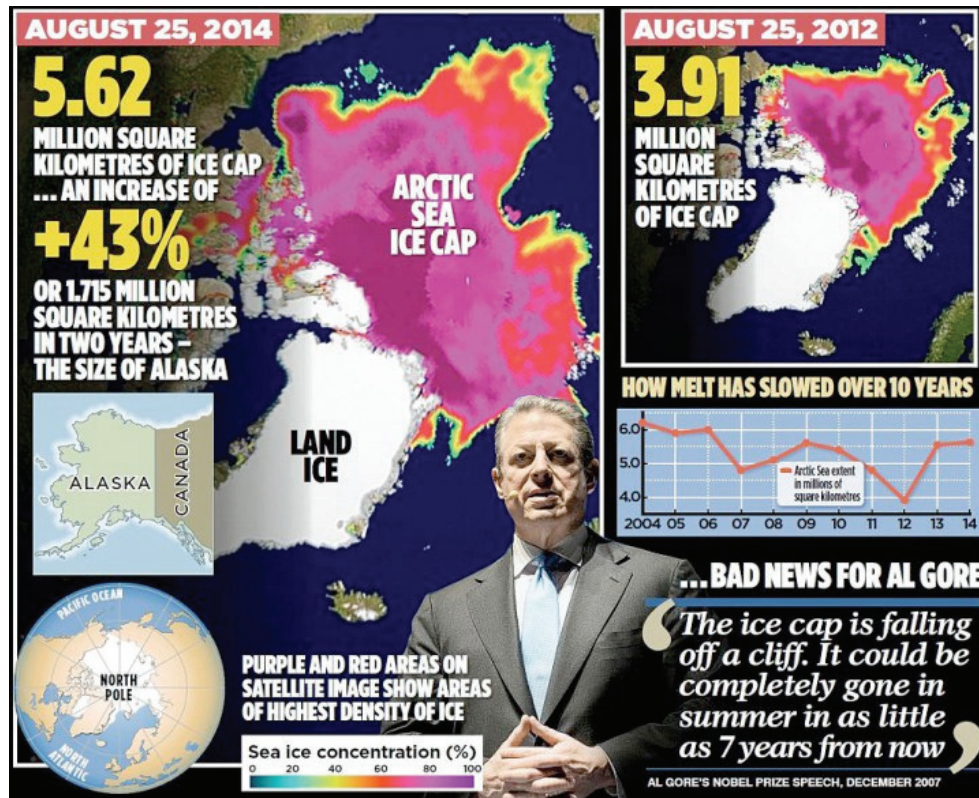


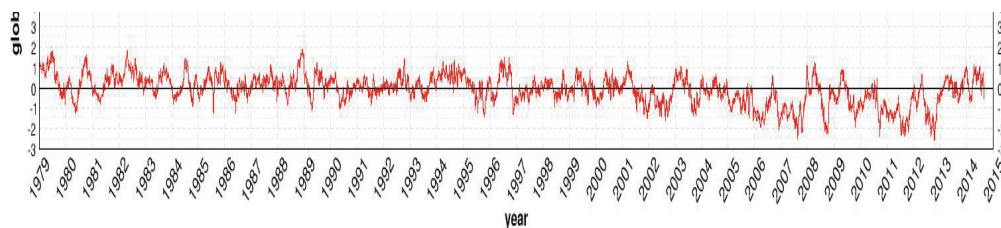
Arktisk sommeris dekker 1,7 millioner km² mer enn for 2 år siden

I sin Nobelpristale i 2007 sa Al Gore at isen rundt Nordpolen "is falling off a cliff. It could be completely gone by summer in as little as seven years. Seven years from now."¹



Figurene ovenfor viser isareal pr 25. August 2012 og 2014. Etter Al Gores tale smeltet det mer is hver sommer fram til 2007, så økte den et par år, før den minket til 3,91 millioner km² i 2012. Siden da har den ifølge US National Snow and Ice data Center² økt hele 43% hvis en regner med havområder hvor det finnes mer en 15% is.

Det Danske Meteorologiske Institut måler isareal på en litt annen måte. De tar kun med områder med mer enn 30% is, og har funnet at disse har økt med 63% siden 2012.



Det kan også være nyttig å se på summen av havis i nord og sør. Da får vi at den nå er omtrent på gjennomsnittet siden 1979³. Se også Klimanytt nr 7, 47, 53 og 68.

¹ <http://wattsupwiththat.com/2014/08/30/the-arctic-sea-ice-spiral-of-death-seems-to-have-reversed/>

² http://nsidc.org/data/seaice_index/index.html

³ <http://arctic.atmos.uiuc.edu/cryosphere/IMAGES/global.daily.ice.area.withtrend.jpg>